

ЭТАП 9. КОМПЛЕКТУЮЩИЕ

# Каркас купола и детали заднего проектора

Комплектующие этого выпуска предназначены для завершения верхней части каркаса купола R2-D2. Вы также получили четыре детали голографического проектора, расположенного на задней части купола.

## КОМПЛЕКТУЮЩИЕ ДЕТАЛИ

**DF-28:** объектив проектора



**DF-27:** корпус проектора



**DF-29:** шарнир проектора



**DF-30:** крепление проектора



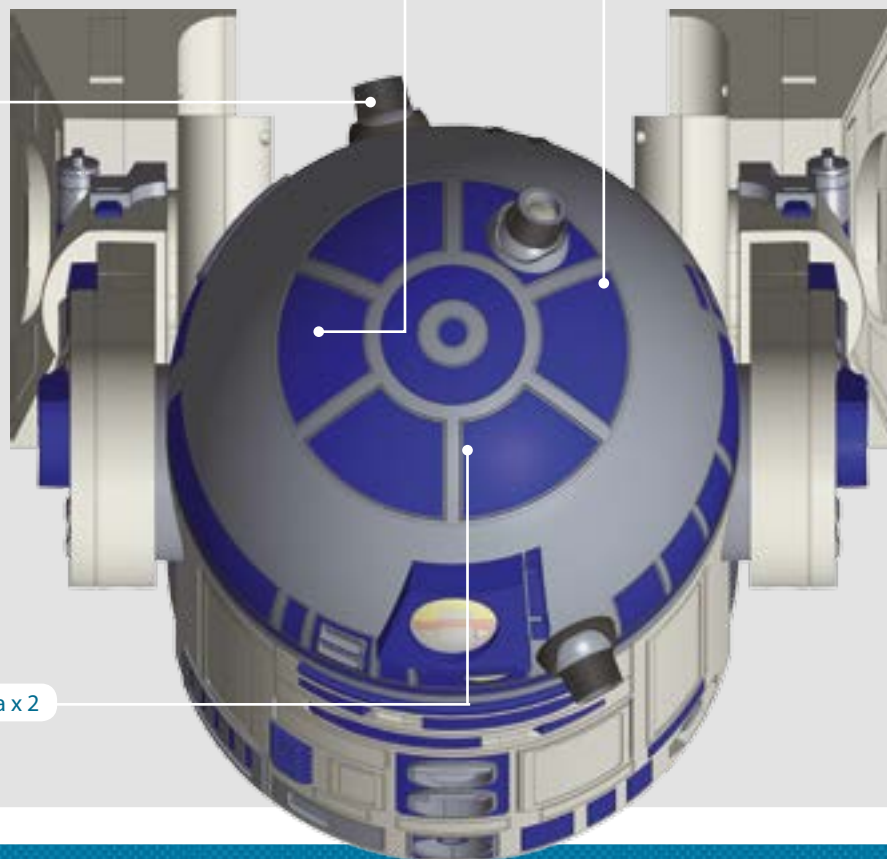
**DF-08:** соединительная накладка x 2



**DF-04:** рама каркаса купола



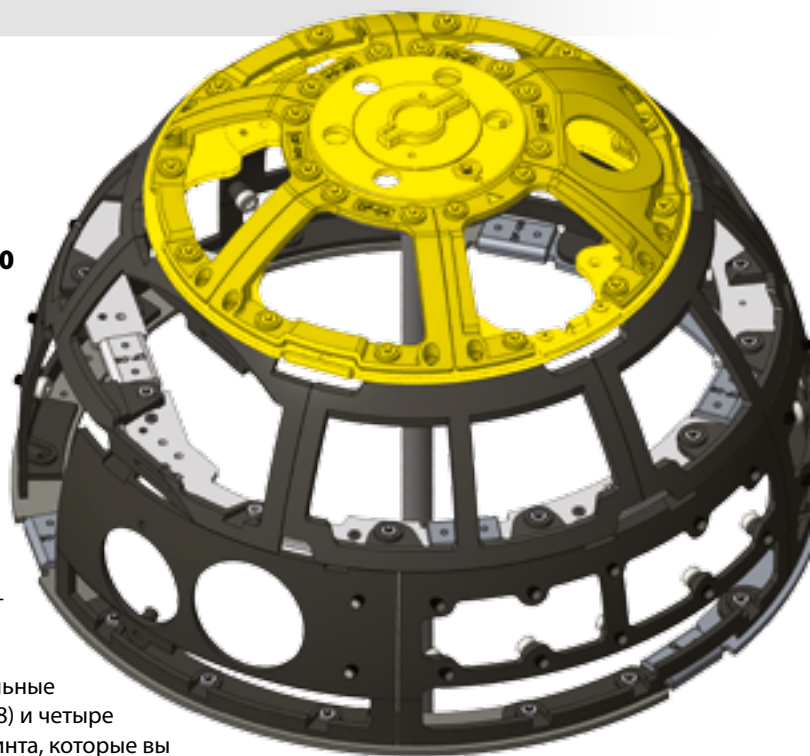
**DF-06:** часть кольца каркаса купола



ЭТАП 9. СБОРКА

# Монтаж каркаса купола

**Купола** На этом этапе вы закончите сборку верхнего кольца каркаса, установите ещё одну раму, а затем завершите сборку верхней трети каркаса купола.



Возьмите часть кольца, собранную на этапе 8, деталь (DF-06), две соединительные накладки (DF-08) и четыре серебряных винта, которые вы уже использовали для сборки кольца.



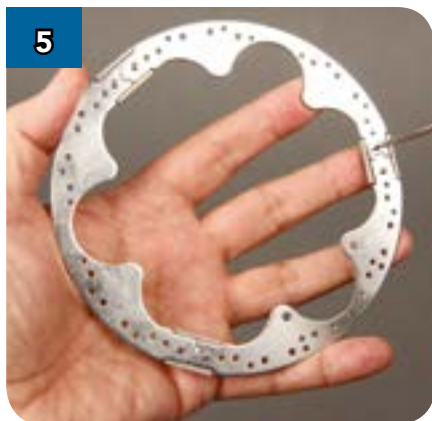
Концы детали (DF-06) крепятся к концам деталей (DF-07) с помощью соединения «ласточкин хвост», как показано на фотографии.



Наложите накладку (DF-08) на один из стыков, как показано на фотографии, — с той же стороны, с какой была установлена накладка на этапе 8.



Вставьте два винта в отверстия деталей (DF-06) и (DF-07), а затем вверните их в резьбовые отверстия детали (DF-08).



Повторите шаги 3 и 4, чтобы закрепить последний стык.



## РЕЗУЛЬТАТ СБОРКИ

Верхнее кольцо собрано. Оно представляет собой основу верхней трети каркаса купола.



**6** Возьмите каркас купола, собранный вами на этапе 8, и установите раму (DF-04) на последнее свободное место.



**7** С помощью двух гаек и двух винтов закрепите деталь (DF-04) так же, как вы крепили все предыдущие рамы.



**8** На фотографии представлена конструкция в завершённом виде.



**9** Сориентируйте каркас с верхним кольцом, как показано на фотографии.



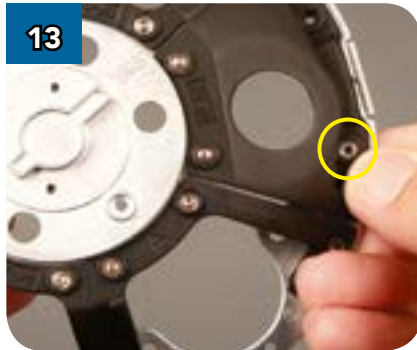
**10** Соедините каркас с кольцом, убедившись, что установочные штифты вошли в соответствующие отверстия.



**11** Установите гайку в первое шестиугольное гнездо на каркасе.



**12** Удерживая гайку на месте, заверните в неё винт с обратной стороны кольца.



**13** Вставьте ещё одну гайку в следующее гнездо.



**14** Аналогичным образом заверните в неё второй винт.



**15** Продолжайте, пока не завернёте все 12 винтов.

## СОБРАННАЯ ЧАСТЬ КАРКАСА

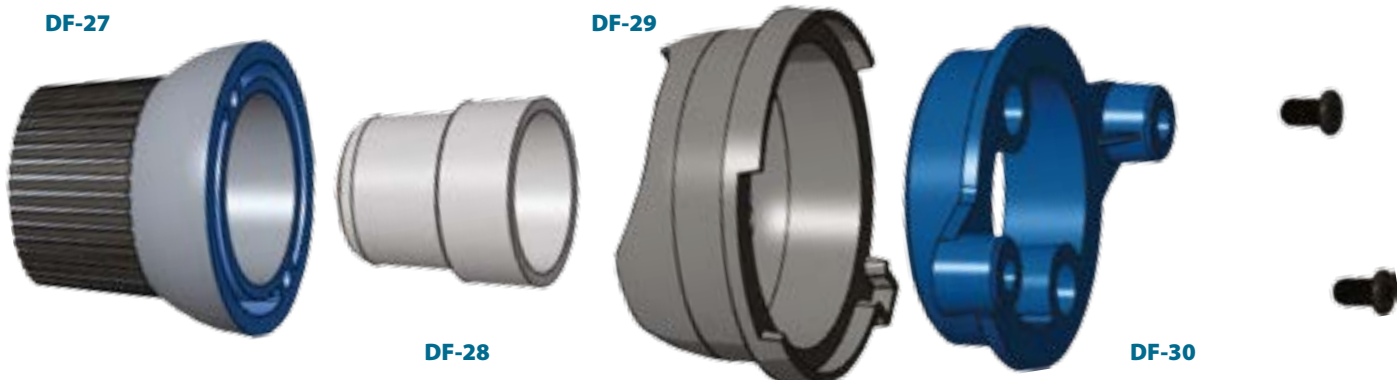
Верхняя часть каркаса завершена. На следующих этапах вы займётесь остальными его частями.



ЭТАП 9. СБОРКА

# Задний голографический проектор R2-D2

Используя четыре детали, полученные с этим выпуском, соберите внешнюю подвижную часть проектора вместе с его внутренним креплением.



Возьмите четыре части проектора, предоставленные с этим выпуском, и два чёрных самореза.



Установите прозрачный объектив (DF-28) в корпус проектора (DF-27).



Удостоверьтесь, что он ровно встал на своё место.



Установите собранный узел внутри шарнира (DF-29).



На фотографии представлен результат, который должен получиться и у вас.



Возьмите крепление проектора (DF-30).



Совместите деталь (DF-30) с собранным узлом, как показано на фотографии.



Вставьте деталь (DF-30) в деталь (DF-29), убедившись, что крепёжные отверстия деталей (DF-30) и (DF-27) совпадают.



Используйте магнитную отвёртку, чтобы взять один из саморезов.



Вставьте его в одно из отверстий детали (DF-30) и заверните в отверстие в детали (DF-27).



Аналогичным образом заверните второй саморез.



**РЕЗУЛЬТАТ  
СБОРКИ  
НА ДЕВЯТОМ  
ЭТАПЕ**

Сборка заднего проектора R2-D2 завершена.